

WOHNEN UND LEBEN IN FÜRTH

INFOS FÜRTHER WOHNUNGSMARKT LIFESTYLE WOHNEN VERMIETUNGEN IMMOBILIEN



LEBENS[T]RÄUME

Dart, aber herzlich

NATURSTEINE SIND UNIKATE, DIE HAUS & GARTEN EINE
UNVERWECHSELBARE AUSSTRAHLUNG VERLEIHEN

Ob Marmor, Granit, Sand- oder Kalkstein: Naturstein ist ein Baustoff für die Ewigkeit. Davon zeugen architektonische Meisterwerke wie die Pyramiden oder römische Tempelanlagen, die die Jahrtausende überdauert haben. Wurden die Steine dem Fels früher in mühsamer Handarbeit abgetrotzt, schneiden

heute Diamantseile durch tonnenschwere Blöcke, als wären diese aus Butter. Dank moderner Abbaumethoden sind die Edelsteine inzwischen nicht mehr nur den Reichen und Mächtigen vorbehalten, sondern für jeden erschwinglich. In der heutigen Ausgabe vom **StadtZEITUNGspezial** beschreiten wir einen steinigen Weg. Von der Küche

über das Bad bis zur Terrasse: Wir stellen Ihnen harte Burschen vor, die Haus und Garten eine unverwechselbare Ausstrahlung verleihen. Außerdem schauen wir einer Mosaikkünstlerin über die Schulter und zeigen, wie raffinierte Oberflächenbearbeitungen Natursteine in ein ganz neues Licht rücken. Also dann: Bringen wir die Steine ins Rollen! ■

VORSCHAU

AUSGABE-NR. 14|09
ANZEIGENSCHLUSS 14. JULI
ERSCHEINUNGSTAG 22. JULI

FROSCH KÖNIG IM GARTEN- TEICH?



GROSSE & KLEINE
WASSEROASEN
GESTALTEN

INHALT

Granit & Co.	SEITE 2
Oberflächen- bearbeitung	SEITE 3
Mosaikkünstlerin Iris Rauh	SEITE 4

IMPRESSUM

HERAUSGEBER:
LAYOUT & ANZEIGEN
design department fürth
Rosenstraße 13 · 90762 Fürth
Fon/Fax 0911.766714-40/41
Mail fsz@designdepartment.de

REDAKTION & TEXT:
Florian Büttner

WWW.DESIGNDEPARTMENT.DE

Neugierig? Rufen Sie uns an! **76 16 74**

- Badsanierung – Planung und Beratung
- Fliesen-, Mosaik-, Natursteinverlegung
- Terrassen und Balkone
- Reparaturservice

Besuchen Sie unsere **Ausstellung!**
Termine nach Vereinbarung



FLIESEN HOFMANN

Albert-Schweitzer-Str. 8 • Fürth-Stadeln
Tel. 0911-761674 • Fax 0911-765538
Fliesen-Hofmann-Fuerth@t-online.de

Treppenbau & Modernisierung

TREPPEN MEISTER BAUER
Das Original

90556 CADOLZBURG • Gewerbestr. 3
Tel. 09103/7945-0 • Fax 794550

Studio für Sie geöffnet
Mo.-Fr. 9 - 18 Uhr Sa. 10 - 13 Uhr
Jeden 1. Sonntag im Monat
10 - 16 Uhr Schausonntag

www.bauer-treppen.de

PARKETTO CADOLZBURG



BÖDEN für BEST FRIENDS
Grosse Auswahl - Super Qualität

www.parketto.de
Parkett Laminat Kork Linoleum Teppich
Cadolzburg • Brunnenstrasse 14 • 09103.79030

ROBERT GEIGER FLIESENLEGER



- Ausführung aller Fliesenarbeiten im Innen- und Außenbereich
- Verlegen von Natursteinen im Innen- und Außenbereich (z.B. Eingangstreppe, Balkone und Terrassen)
- Ausführung von Fliesenreparaturen nach z.B. Wasser- und Frostschaden
- Bad komplett-Sanierung in Zusammenarbeit mit anderen Handwerkern
- Erneuern & Erstellen von Silikon-Dehnfugen

Tel/Fax: 0911- 75 92 108
Unterfarnbacher Str. 167
90766 Fürth

Baufinanzierung schon ab 4,16 %*

p.a. nom. 10 Jahre fest!

Sparkasse Fürth

Stand: 15.06.2009

* effektiver Jahreszins: 4,25 %. Mehr zum Thema Baufinanzierung erfahren Sie direkt von Ihrem Berater. Nutzen Sie auch unseren Telefonservice (09 11) 78 78 - 0 oder das Internet: www.sparkasse-fuerth.de

BAUMANN GmbH

Grabdenkmäler

Marmor ■ Granit ■ Naturfelsen
Küchenarbeitsplatten - Fensterbänke -
Treppen - Bodenbeläge
Natursteinfliesen

90768 Fürth-Burgfarnbach
Oberfarnbacher Straße 1 [am Friedhof]
Telefon 0911 - 75 12 03 • Telefax 0911 - 9 75 49 28
Mail: info@baumann-steinmetz.de

Harte Burschen mit Herz
GRANIT & CO. SETZEN RUND UMS HAUS
PIFFIGE AKZENTE



Foto: DNY

IN MUTTER NATUR KOMMEN NATURSTEINE AM BESTEN ZUR GELTUNG.

Jemanden Steine in den Weg zu legen muss nicht negativ sein. Ob für den Außen- oder Innenbereich: Wir stellen Ihnen einige harte Burschen vor, mit denen Sie ein natürliches Flair in Haus und Garten zaubern.

nendem Marmor besser einen weißen Natursteinkleber benutzen.

Schiefer

Wie robust dieser Stein ist, zeigt sich an schiefergedeckten Häusern, deren Dächer weit über 100 Jahre überdauert haben. Inzwischen erlebt der Baustoff eine Renaissance. Immer mehr Häuslebauer schützen ihr Haupt mit wetterfesten Schindeln aus Schiefer. Auch als Treppe sorgt das Naturmaterial für einen stilvollen Ab- und Aufgang. Ebenso gerne wird Schiefer auch für Küchenplatten oder Bodenbeläge verwendet.

Granit

Die sprichwörtliche Härte von Granit ist bekannt. Weil er Wind und Wetter die kalte Schulter zeigt, eignet sich Granit gut, um Terrassen und Gärten damit zu pflastern. Aber der Stein ist nicht nur zäh, sondern liebt es auch heiß. Er lässt sich nämlich »flammen«. Durch diesen Prozess wird seine Oberfläche rutschfest, was einen sicheren Auftritt garantiert.

Sandstein

Kirchen oder Burgen beweisen: Sandstein atmet Geschichte. Auch heute liegt Sandstein voll im Trend – und widersetzt sich vehement dem Jugendwahn. Denn gerade seine charakteristischen Gebrauchsspuren machen ihn mit der Zeit immer schöner. Mit Naturtönen, die zwischen gelb, rot und grau variieren, zaubert eine Sandsteinmauer mediterranes Flair in jeden Garten.

Marmor

Darf's ein bisschen Luxus sein? Schon die römische Badekultur setzte auf den edlen Stein, der Nasszellen in einen Tempel des Wohlbefindens verwandelt. Durch Sandstrahlen oder Schleifen erreicht man eine Optik, die dem antiken Vorbild sehr nahe kommt. Tipp: Beim Verlegen von durchschei-

Geröstet und getrommelt

OBERFLÄCHENBEARBEITUNGEN VERLEIHEN
NATURSTEINEN CHARAKTER

Alglatte Burschen sind out – rauhe Kerle sind in. Das gilt zumindest für die Natursteinbranche. Denn kaum jemand mehr steht heute auf polierte Böden. »Im Trend liegen derzeit profilierte Oberflächenbearbeitungen, die Steinen ein individuelles und naturnahes Aussehen verleihen«, sagt Reiner Krug, Geschäftsführer des Deutschen Natursteinverbands. Verschiedene Schliffarten sorgen etwa dafür, dass sich die Rauhgigkeit und die Farbe des Steins verändert. Es gilt: Je rauer die Oberfläche, desto heller wird der Stein. Der Sandstrahler brennt Steinen ein charakteristisches Muster ein, das je nach Gesteinsart unterschiedlich ausfällt. Bei weicherem Ge-

stein wie Kalkstein entstehen so etwa Bahnen oder Rillen, die wie kunstvolle Winderosionen aussehen. Kommen Steine hingegen unter den Stockhammer, erhält man ein feines Würfelmuster. Auch durch Bürsten oder Wasserstrahlen erhalten Granit & Co. ein unverwechselbares Gesicht. Dank moderner Fertigungsstraßen ergeben sich vielfältige Bearbeitungsmöglichkeiten. Fachbetriebe beraten darüber, welches Verfahren am Besten zum jeweiligen Naturstein passt. Ob beflammt, getrommelt oder gestockt – jede Natursteinoberfläche hat ihren besonderen Reiz und besticht durch ein facettenreiches Formen- und Farbenspiel. Zum Steinerweichen schön! ■

FOTOS: DNV



Anröchter
GEBÜRSTET



Anröchter
GEFLAMMT & GEBÜRSTET



Anröchter
GESTOCKT



Granit
AQUAPOWER



Granit
BEFLAMMT



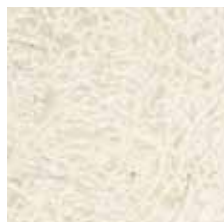
Granit
JETGESTRAHLT



Jurakalkstein
GRATINIERT



Jurakalkstein
SANDGESTRAHLT



Jurakalkstein
WILD GERIFFELT

Schönheitspflege mit Tiefenwirkung

SO LIEGT IHNEN IHR BODEN LANGE ZU FÜSSEN

Steine mögen's soft

So hart Naturstein auch sein mag – er liebt es sanft. Lassen Sie an Ihren Stein deshalb am Besten nur Wasser und Seife. Aggressive Reinigungsmittel sind tabu, weil Säure sich in kalkhaltige Steine fressen kann und die Politur angreift.

Neuer Glanz auf altem Stein

Besticht ihr Boden mehr durch vornehme Blässe als durch strahlendes Funkeln? In diesem Fall rät die Hausfrau gerne zu einem alten Mittel: Mit Salmiakgeist abreiben und mit Bohnerwachs nachpolieren!

Ein schuetzender Mantel

Gerade in Bädern und Küchen sind Natursteine hohen Beanspruchungen ausgesetzt. Es empfiehlt sich deshalb, Ihre steinernen Lieblinge wasser- und ölabweisend zu imprägnieren.

Schuhe schaden Böden

Schuhe sind ein Feind glatter Naturstein-Böden. Besonders Pfennigabsätze bohren sich wie Dolche in empfindliche Oberflächen. Außerdem wirken kleine Rollsplitt- und Sandpartikel wie grobes Schleifpapier. Deshalb: Aggressives Schuhwerk besser vor der Türe lassen. ■

Jetzt mit Granit leben!

Granit- und Natursteinprodukte



Treppen - Arbeitsplatten individuelle Formen - Fliesen u. v. m.

Wir beraten Sie vor Ort, planen gemeinsam mit Ihnen, nehmen Aufmass und skizzieren Ihnen Ihren Traum in Granit.

Küchengranitplatten



Unser Service für Sie:
Lieferung mit Montage
inkl. Anschlüsse

komplett ab 798 EUR

Granit Dienstleistungs Agentur
Zirndorf
Inhaber B. Joe Seals jr.
Telefon 0911 600 68 08
vertrieb@granit-da.de
www.granit-da.de



Jetzt Neu - Granitheizung verblüffend günstig!

SIEBENKÄSS FÜRTH SEIT 1890

SIEBENKÄSS
GRABMAL · BILDHAUEREI
NATURSTEINBEARBEITUNG
www.SIEBENKAESS.de
Erlanger Str. 88 · ☎ 790 71 36

Freundliche Beratung,
günstige Preise,
kompetente Ausführung!

www.symparkett.de
SYMPARKETT
 Spitzenqualität
EXTREM GÜNSTIG
PARKETT
 Riesenauswahl
 edelster Hölzer
 Ständig Aktionspreise
 bis 50% gespart!
OUTLETS
 15% in Deutschland 15% in Deutschland

SYMParkett
 Regensburger Str. 75 · 90479 Nürnberg
 Tel. (0911) 815 82 48 · Fax 815 82 93
 www.SYMPARKETT.de

CURRI
Fliesenlegerfachbetrieb
 Fliesen-, Platten-,
 Mosaikverlegung & Innenrenovierung
 Neumannstraße 9 · 90763 Fürth
 Telefon 0911/741 41 23
 Fax 01805/233 633 434 33
 Mobil 0172/ 816 89 82

Baufinanzierung
 schon ab
4,16 %*
 p.a. nom. **10 Jahre fest!**
 **Sparkasse**
Fürth
 Stand: 15.06.2009
 * effektiver Jahreszins: 4,25 %.
 Mehr zum Thema Baufinanzierung
 erfahren Sie direkt von Ihrem Berater.
 Nutzen Sie auch unseren Telefonservice
 (09 11) 78 78 - 0 oder das Internet:
 www.sparkasse-fuerth.de

R GLASEREI
RÜHMLING GbR
 Innungsbetrieb
HEIZKOSTEN SPAREN
 mit modernem Wärmedämmglas.
 Glasaustausch schnell, sauber und
 fachgerecht. **Aktion Klimaschutz!**
 Wärme gedämmte Kunststoff-Fenster.
Ausführung sämtlicher
Glaserarbeiten
 Gebhardtstr. 21, 90762 Fürth
 Tel.: 77 87 28, Fax 77 71 46
 www.glaserei-ruehmling.de



FLIESEN DIERLMEIER
 Meisterbetrieb

 ♦ Fliesen & Natursteinarbeiten
 ♦ Renovierung & Altbausanierung
 ♦ Handwerker & Reparaturservice
 ♦ Komplettbäder
Tel. (0911) 30 20 09
 Fax (0911) 30 65 66
 Nordring 45a · 90765 Fürth
 firma@fliesen-dierlmeier.de
 www.fliesen-dierlmeier.de

MOLENDIJK

M A R M O R G R A N I T
FREITRAGENDE
UND BELEGTE
TREPPEN
BODENBELÄGE
KÜCHEN
ARBEITSPLATTEN
MASSIVSTUFEN
BILDHAUEREI
LANGE STRASSE 83 90762 FÜRTH
TEL 0911-70 93 15 FAX 780 95 24

Alt-Um-Aus-Ein
BAU

 Schatz,
 die Mauer muß
 weg!
JÜRGEN KÖFERLER
 Bäumenstr. 17 · Fürth
Fon + Fax 74 83 29
 Mobil 0171.681 90 30

Otto Klier
 Fliesenleger-Meisterbetrieb
 90765 Fürth
 Braunsbacher Str. 35
 Tel. (0911) 303485
 Fax (0911) 306344
 info@otto-klier.de
 www.otto-klier.de


Bilder, die in Scherben liegen

IRIS RAUH SCHAFFT KUNSTVOLLE MOSAIKEN



FOTOS: PRIVAT

DIE WERKE VON IRIS RAUH SIND IM IN- UND AUSLAND ZU BEWUNDERN.

In Iris Rauhs' Kindertagen waren weder Teller noch Flaschen vor ihr sicher – vor allem wenn diese wie magisch glänzten. »Da musste ich dann einfach draufhauen«, erinnert sich die Fürtherin lachend. Der Hang, Sachen zu Bruch gehen zu lassen und sie wieder zusammensetzen, zeigte sich bei ihr schon früh. Waren es damals Scherben und Kronkorken, verwendet Iris Rauh heute Fliesen jeglicher Couleur für ihre kunstvoll zusammengewürfelten Bilder. Längst hat die gelernte Fliesenlegerin ihr Hobby zum Beruf gemacht. Unter Iris Rauhs' geschickten Händen findet zusammen, was zusammengehört: Steinchen für Steinchen puzzelt sie in ihren Kompositionen aneinander. So entstehen Wandgemälde wie jenes im U-Bahnhof Jakobinenstraße, das aus sage und schreibe 800.000 Einzelementen besteht. Neben Tonscherben verwendet Iris Rauh bevorzugt Natursteine als Arbeitsmaterialien. Besonders

angetan hat es ihr dabei der Travatin, ein gelblicher Stein, »der immer wieder überraschende Strukturen aufweist«. Aber auch mit Marmor oder Kalkstein setzt sie Akzente im Innen- und Außenbereich. Da wirbeln Wellen durchs Bad, durchbricht ein Mandala die Monotonie eines Fußbodens, bringen bunte Splitter Farbtupfer auf graue Mauern oder Gartentische. Fingerspitzengefühl gehört dazu, will man eine Fliese nicht zertrümmern, sondern zartfühlend brechen. Wie das geht, bringt Iris Rauh »Splitter-Gruppen« in ihren Workshops rund um Mosaikgestaltung bei. Klappert das Klopfen, Kleben und Verfugen, steht dem fragmentarischen Facelifting des Eigenheims nichts mehr im Wege. Und wer es besonders naturnah mag, macht es wie Iris Rauh und streut Grassamen in die Fugen seiner Mosaik-Mauer. So wächst mit etwas Geduld wahrhaft lebendige Kunst. Nähere Informationen gibt es unter: www.mosaikgestaltung.de



Flügelgestaltung
NÜRNBERG



Badezimmer
MOSAİK DELPHIN



Eingang
JOHANNISSTIFT