

SEPARAR LOS RESIDUOS CORRECTAMENTE

Spanisch



**y ahorrar
dinero de verdad**

Stadt Fürth Abfallwirtschaft

Septiembre de 2017

Esta guía se actualiza permanentemente.
La encontrará en www.fuerth.de/abfallwirtschaft

Separación de residuos en Fürth

- ▶ Contenedor amarillo
- ▶ Papel
- ▶ Residuos biológicos
- ▶ Vidrio
- ▶ Residuos especiales
- ▶ Ropa y calzado
- ▶ Desechos voluminosos
- ▶ Chatarra eléctrica
- ▶ Residuos restantes

INFORMACIÓN

- ▶ Utilice también los Ecoparques de Fürth, aquí se recogen otros materiales que puede entregar sin ningún coste. Encontrará la dirección y el número de teléfono/telefónico en la última página.

Información importante para la recogida y puesta a disposición de contenedores de residuos domésticos.

- ▶ **Contenedor de residuos restantes** Por favor facilite el día de recogida a partir de las 6:30 h el acceso al lugar de ubicación o lleve el contenedor hasta el borde de la acera. El personal de recogida no está obligado a llamar a la puerta.
- ▶ **Contenedor biológico**
- ▶ **Contenedor de papel** Por favor, coloque el contenedor o bien la bolsa amarilla el día de recogida hasta las 6:30 h en el borde de la acera.
- ▶ **Contenedor amarillo/ Bolsa amarilla**

- ▶ Estos símbolos hacen referencia a la correcta separación de los residuos:



**Separado
correctamente**



**No separado
correctamente**



CONTENEDOR AMARILLO



PAPEL

Embalajes

Todos los embalajes domésticos habituales de plástico, materiales compuestos y metales con o sin "punto verde" corresponden a la bolsa amarilla o el contenedor amarillo; no a los residuos restantes.



Solo embalajes vacíos corresponden al contenedor amarillo o a la bolsa amarilla

- ▶ **Láminas de plástico**
Bolsas de compras, bolsas, envolturas
- ▶ **Botellas de plástico**
Botellas de lavavajillas, detergentes, y materiales para el aseo corporal, bebidas
- ▶ **Envases de plástico**
Envases de margarina o yogurt
- ▶ **Materiales expandidos**
Bandejas de frutas y verduras de poliestireno expandido
- ▶ **Materiales compuestos**
Tetra-Pak, cartones de bebidas y de leche, envases al vacío
- ▶ **Latas**
Latas de bebidas y de conservas, cierres, láminas, bandejas y tapas de aluminio



¡Esto no!

Embalajes de papel, cartón, cartonajes así como periódicos y revistas = Contenedor azul
Botellas de vidrio, vasos = Contenedor de vidrio

- ✗ **Textiles**
- ✗ **Vajilla de un solo uso**
- ✗ **Cassettes de vídeo y audio**
- ✗ **Diskettes, CDs**
- ✗ **Pañales**
- ✗ **Alfombras, residuos domésticos**
- ✗ **Ollas de metal**
- ✗ **Fuentes de plástico**
- ✗ **Materiales de construcción**

NUESTRO CONSEJO

Los costes de eliminación de embalajes ya los paga en el momento de la compra. Si separa y elimina los embalajes correctamente, no tendrá que pagar tasas de recogida de residuos adicionales; y solamente necesita un pequeño contenedor para los residuos restantes.

El reciclaje cuida los recursos

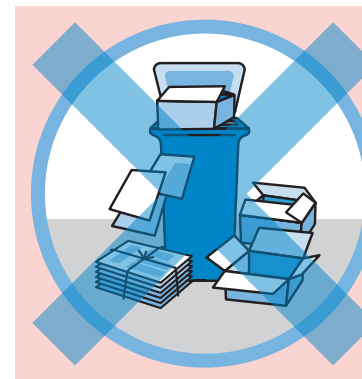
Para la fabricación de papel se necesita mucha madera, agua y energía. El aprovechamiento de papel viejo por el contrario es sostenible y rentable.

¡Apoye la gestión de residuos!

¡Para un volcado sin problemas en el vehículo recolector, es importante que el contenedor de papel no esté sobrecargado, esto es, la tapa tiene que estar cerrada!

¡Por favor, no depositar papel viejo adicional junto a los contenedores!

Desgarre los cartones y cartonajes abultados para llenar el contenedor uniformemente. Elimine cantidades especialmente grandes y poco manejables directamente en el ecoparque.



¡Así no!

No se recogerán los contenedores sobrecargados o el papel viejo adicional junto a los mismos,.

¡Los contenedores de papel no tienen ningún coste! Pida el tamaño adecuado.

Embalajes de papel, cartón y cartonajes corresponden al contenedor azul.
Estos **no** corresponden a la bolsa amarilla o al contenedor amarillo

NECESIDAD DE CONTENEDORES Para domicilios particulares dependiendo del ciclo de vaciado: 2 o bien 4 semanas

| | |
|--|---|
| Casas de 1 - 2 unidades familiares libre elección: | 120 o 240 litros |
| Edificios de apartamentos | 20 litros por persona, vaciado cada 2 semanas |
| | 40 litros por persona, vaciado cada 4 semanas |



RESIDUOS BIOLÓGICOS

Los residuos biológicos son 100 % material reciclable

Los residuos biológicos son residuos naturales. Se generan en la cocina y el jardín y se pueden convertir en valioso compost o biogás. El 40 % de los residuos generados en un domicilio son residuos biológicos.

Recoger residuos biológicos es sencillo:

En la cocina recoja los residuos naturales de forma limpia y cómoda en una bolsa de papel resistente. Tire la bolsa llena al contenedor biológico verde. Por razones de higiene al contenedor biológico no se deben arrojar los desechos de cocina sueltos. El contenedor biológico necesita un lugar sombreado protegido de las heladas y se debe limpiar con frecuencia.

Las bolsas de papel son gratis:

Estas se distribuyen a los hogares cada dos años y están disponibles durante todo el año en los puntos de distribución. **Sugerencia:** Pregunte a sus conocidos y vecinos que probablemente tengan muchas bolsas biológicas. Ellos seguramente le facilitarán algunas antes de que las tiren sin usar en el contenedor de papel.



¿Qué hacer si se tienen muchos residuos de jardín?

- ▶ Solo la bolsa de residuos de jardín de la ciudad (bolsa de papel, 60 litros) se elimina también en el vaciado de su contenedor biológico. Podrá adquirirla a un precio económico en muchas tiendas de artículos de papelería Lotto-Toto en sus cercanías.
- ▶ Pida por escrito el práctico "Contenedor de temporada" sólo para la temporada de jardinería.
- ▶ Cantidades mayores de desechos de jardín puede entregarlas directamente en el punto de compostaje Burgfarnbach.

Los contenedores biológicos son notablemente más económicos que los contenedores para los residuos restantes

Encontrará los precios en www.fuerth.de o en la guía de precios.



Esto va al contenedor biológico:

- ▶ **Residuos de cocina:**
Residuos de frutas y verduras
Filtros de café y bolsitas de té
- ▶ **Restos de comida**
- ▶ **Restos de jardinería:**
Corte de césped, follaje
Flores cortadas
Cortes de setos
Plantas de interiores
- ▶ **Otros residuos compostables:**
Excrementos de animales pequeños y lechos de paja, heno o virutas de madera



¡Esto NO va al contenedor biológico!

- × Alimentos envasados ¡por favor desembalar!
- × Materiales sintéticos, plásticos, Tetra-Pack y madera
- × Arenas para gatos de piedrecillas minerales
- × Bolsas de aspiradora, pañales y artículos de higiene, colillas de cigarrillos, cenizas de todo tipo
- × Latas
- × Vidrio
- × Metales y alambres
- × Escombros de obra, piedras y macetas
- × Corchos
- × Restos de pintura y aceite de máquinas



Aquí

¡ninguna bolsa de plástico!

Por favor, emplee para sus residuos biológicos bolsas de papel o papel de periódico.



RESIDUOS BIOLÓGICOS

El plástico deja sin valor los residuos biológicos

De plástico no se obtiene compost

- ▶ No arroje ningún residuo de cocina en bolsas de plástico al contenedor biológico. El plástico no se degrada. Con un llenado erróneo el contenedor puede quedar lleno sin retirar.
- ▶ También bolsas de plástico "compostables" interfieren en el compostaje y en las instalaciones de biogás. Estas se degradan con excesiva lentitud.



¡No arrojar bolsas de plástico!



IMPORTANTE:

¡Llevar con seguridad – pero vaciar!

Puede llevar la bolsa llena de papel en una bolsa de plástico „segura“ hasta el contenedor biológico. Allí vacíe la bolsa de plástico y arroje ésta a los residuos restantes.

NUESTRO CONSEJO

También puede envolver sus residuos biológicos en papel de periódico (no en papel de alto brillo) para arrojarlos al contenedor biológico. Asimismo restos humedecidos de papel y cartón (bolsas de fruta, bandejas de tartas, papel de cocina).



RESIDUOS ESPECIALES

Eliminar contaminantes y tóxicos

- ▶ Productos químicos, pinturas e insecticidas domésticos pueden ser entregados sin cargo en el ecoparque Atzenhof.
- ▶ En cada caso en primavera y en otoño se dispone en el área urbana de una estación de recogida móvil. Las fechas y los puntos de la ciudad serán publicados.



Esto lo recoge el camión de recogida de desechos contaminantes

- ▶ **Hogar:**
Desinfectantes, quitamanchas, agentes de impregnación, adhesivos, condensadores, tubos fluorescentes (máx. 10 unid.), lámparas de ahorro de energía, pulidores de muebles, interruptores y termómetros con contenido de mercurio, detergentes, latas de spray (con contenido)
- ▶ **Bricolaje:**
Agentes decapantes, productos químicos, diluyentes de pintura, productos químicos para fotografía, productos de protección para madera, endurecedores, barnices, ácidos, lejías, disolventes (bencina, acetona etc.), limpiadores de pinceles (usado o sin usar)
- ▶ **Jardín:**
Fertilizantes, productos fitosanitarios, productos para combate de plagas etc.



¡Esto no!

- ✗ **Medicamentos caducados** (residuos restantes)
- ✗ **Pintura de dispersiones o bien de paredes** (son residuos restantes = contenedor de residuos/ecoparque)
- ✗ **Extintores de incendios** (Ecoparque)
- ✗ **Aceites usados, baterías** (Devolución sólo en el comercio)

IMPORTANTE

En el camión de recogida de desechos contaminantes la entrega está limitada a 20 litros/15 kg. Lleve cantidades mayores directamente al ecoparque. Los horarios especiales de recepción consúltelos en el teléfono 0911-81 01 524.



VIDRIO

El vidrio es un material reciclable

Encontrará aprox. 100 contenedores para vidrio en el **área urbana**. Lo importante es que arroje su vidrio usado clasificado por colores y bastante lavado en los recipientes correspondientes. ¡Por favor no deposite residuos junto a los contenedores!



Botellas y vasos corresponden al contenedor de vidrio

Arroje solo vidrio de envases. El vidrio restante entréguelo en el ecoparque. **Más información:** www.was-passt-ins-altglas.de

SE ADECÚAN

- ▶ Botellas de bebidas
- ▶ Frascos de conservas
- ▶ Frascos de mermelada
- ▶ Recipientes farmacéuticos de vidrio
- ▶ Otro vidrio de embalaje



NO SE ADECÚAN

- ✗ Porcelana
- ✗ Cerámica
- ✗ Vajilla de vidrio resistente al fuego
- ✗ Recipientes de vidrio al plomo, como por ejemplo jarrones, ceniceros o copas de vino
- ✗ Vasos de bebidas
- ✗ Lámparas incandescentes y de ahorro de energía / Tubos de neón
- ✗ Vidrio de ventanas
- ✗ Espejos
- ✗ Bolas de árbol de Navidad
- ✗ Faros y lámparas de automóvil
- ✗ Placas de vitrocerámica

¡Protección contra el ruido!

Horarios de introducción; días hábiles de 7 a 19 h.

ASÍ AHORRARÁ

No llene el contenedor para residuos restantes con frascos de vidrio. Así "nosotros" nos ahorramos la costosa tasa de incineración; además el vidrio no se puede quemar.

ROPA Y CALZADO

Incinerar este tipo de residuos es una lástima

La ropa es muy deseada. Lleve su ropa usada en buen estado solo a los alrededores de 70 contenedores de ropa distribuidos por la gestión de residuos de la ciudad.



Esto va a la recogida de ropa

- ▶ Ropa para niños y adultos
- ▶ Mantas, ropa de cama, toallas o peluches
- ▶ Calzado, de a pares y atados entre sí.



La ropa usada de las recogidas de contenedores se comercializa y abandona el área de la ciudad. Donaciones reducidas de ropa para necesitados locales, llévela por favor al **centro de mercancías usadas con tienda de ropa en Bislohe**. La dirección y el número de teléfono los encontrará en la página de información y direcciones.

IMPORTANTE:

- ▶ Todas las donaciones de ropa deben estar **limpias y secas**. Embale estas correctamente en bolsas.
- ▶ Ropa desgatada y trapos son residuos restantes.

ASÍ AHORRARÁ

Siga pensando: Con nosotros su donación de ropa se hace rentable, los beneficios de la comercialización de los contenedores de ropa de la ciudad se acreditan a "nuestras tasas de residuos".



DESECHOS VOLUMINOSOS

Preparar correctamente los desechos voluminosos

Puede **entregar usted mismo desechos voluminosos en los ecoparques**. Tras acordar una fecha y hora también puede permitir la recogida de objetos y muebles usados voluminosos.

Para urbanizaciones recomendamos la gestión a través de la administración del edificio.

Planifique su fecha de desechos voluminosos con 4-6 semanas de anticipación.



Estos son desechos voluminosos

- ▶ **Muebles y electrodomésticos:**
Muebles domésticos voluminosos p.ej. mesa, sillón, colchón, armario, grandes y pequeños electrodomésticos
- ▶ **Objetos voluminosos:**
Objetos de uso p.ej. carritos de niño, trineos, juguetes grandes, maletas, esquís, cestas, parrillas, bicicletas, asientos para niños, ollas.



¡Esto no!

- ✗ **Repuestos y neumáticos de automóvil**
- ✗ **Escombros de obra**
p.ej. mampostería, alicatados, lavabos,
- ✗ **Desechos de obra**
p.ej. ventanas, puertas, suelos de madera, techos de madera, suelos laminados y de PVC
- ✗ **Papel, cartón, cartonajes etc.**
- ✗ **Restos de jardinería**
- ✗ **Residuos restantes**
p.ej. papeles de pared, trapos, enseres domésticos
- ✗ **Residuos especiales**
p.ej. aceite usado, pinturas, pilas, baterías, productos químicos
- ✗ **Embalajes**
- ✗ **Estufas de todo tipo**
- ✗ **Chatarra**
Radiadores, bañeras, tuberías, canaletas

IMPORTANTE

Solicitar fecha y hora por escrito: Mediante formulario electrónico en www.fuerth.de, correo electrónico: sperrmuell@fuerth.de, fax 0911/974-392091, carta o la tarjeta postal de desechos voluminosos (sin cargo en muchas tiendas de productos de papelería Lotto-Toto).
Asesoramiento telefónico en el: 974-12 60



CHATARRA ELÉCTRICA

Eliminar correctamente la chatarra eléctrica

Sean aparatos eléctricos grandes o pequeños; en la **fecha de desechos voluminosos** se recogerá todo. O lleve directamente estos al **ecoparque**. **Bajo ningún concepto** arroje aparatos pequeños al contenedor de residuos restantes ya que contienen metales valiosos.



Esto es chatarra eléctrica

- ▶ **Grandes electrodomésticos:**
Refrigeradores, lavadoras, cocinas, etc.
- ▶ **Pequeños electrodomésticos:**
Planchas, cepillos dentales, relojes de pulsera etc.
- ▶ **Aparatos de tecnología de la información y telecomunicaciones:**
Televisores, PC, ordenadores portátiles, teléfonos etc.
- ▶ **Juguetes, aparatos para deporte y tiempo libre:**
Trenes eléctricos, videojuegos, equipamientos deportivos con componentes eléctricos etc.
- ▶ **Herramientas:**
Taladradoras, sierras, cortadoras de césped, máquinas de coser etc.

Aparatos hasta 10 kg y 50 cm de longitud de bordes también los puede llevar al **camión de recogida de desechos contaminantes** sin ningún coste.

INFORMACIÓN:

En www.fuerth.de encontrará siempre información actualizada como la planificación de ruta para el **camión de recogida de desechos contaminantes** en primavera y otoño.

IMPORTANTE

Por favor, extraer las pilas y baterías de los aparatos y entregarlos en los puntos de recogida del comercio.



RESIDUOS RESTANTES

Solo queda un residuo

La eliminación del "resto de clasificación" es el modo más costoso de la eliminación de residuos. Estos se queman. Aquí se generan los mayores costes para los hogares. Una perfecta separación conduce a costes de eliminación reducidos.



Esto corresponde al contenedor de residuos restantes.

- ▶ Medicamentos caducados
- ▶ Alimentos embalados (desembalar y depositar en el contenedor biológico)
- ▶ Materiales sintéticos, plástico, compuestos, madera
- ▶ Vajilla de cerámica y porcelana (mejor llevar a los escombros en el ecoparque)
- ▶ Arena mineral de animales pequeños, arena para gatos
- ▶ Bolsas de aspiradora, pañales y artículos de higiene
- ▶ Colillas de cigarrillos, cenizas de todo tipo
- ▶ Papeles de pared, trapos, juguetes pequeños etc.
- ▶ Pequeños objetos usados de todo tipo



¡Esto no!

- × Residuos especiales (pilas etc.)
- × Escombros de obra (piedras, tierra, cerámica, porcelana, arcilla etc.)
- × Chatarra eléctrica
- × Desechos voluminosos
- × Material reciclable (residuos biológicos, vidrio, papel, ropa, calzado, embalajes etc.)

Los embalajes no se deben depositar en el contenedor para residuos restantes. ¡Estos van una vez que estén bien limpios a la bolsa amarilla o al contenedor amarillo! Los frascos de vidrio corresponden al contenedor de vidrio, el papel al contenedor de papel.

ASÍ AHORRARÁ

A través de una perfecta separación y contenedores de vecinos optimizará sus tasas de recogida de residuos. Contacto: muelltonnen@fuerth.de



INFORMACIÓN / DIRECCIONES

Nosotros respondemos a sus preguntas

Si aún tiene preguntas sobre la eliminación de residuos, nuestros puntos de asesoramiento están gustosamente a su disposición.

Asesoramiento sobre residuos

Mainstraße 51 y Schwabacher Straße 170 (Ämtergebäude Süd)
Lu - Ju 8:00–15:00 h · Vi 8:00–12:00 h
Tel.: 0911-974-12 60
Fax: 0911-974-20 94
Fax: 0911-974-39 20 92 (Contenedor de residuos)
Fax: 0911-974-39 20 91 (Desechos voluminosos)
E-Mail: abfallberatung@fuerth.de

Ecoparque Fürth

Karolinenstraße 148
Tel.: 0911-70 66 66

Ecoparque Atzenhof

Vacher Straße 333
Tel.: 0911-81 01 524 Fax: 0911-81 01 526

Punto de compostaje

Burgfarnbach, Breiter Steig/Veitsbronner Straße
Tel.: 0911-75 20 279 (solo indicación de horarios de apertura)

Vertedero de tierra y escombros

Salida a la planta, accesible a través de la B8,
Dirección Veitsbronn
Tel.: 0911-75 20 787 · Fax: 0911-81 01 733

Punto de mercancía de segunda mano con tienda de ropa

Industriestraße 14
90765 Fürth-Bislohe
Tel.: 0911-3 07 32-0
www.gebrauchtwarenhof.de

En www.fuerth.de encontrará siempre información actualizada, modificaciones y horarios de apertura.



Muchas gracias por su colaboración.

A septiembre de 2017

Fürth
Stadt Fürth Abfallwirtschaft