

ÇÖPLERİNİZİ DOĞRU AYIRIN

Türkisch



Paranızı doğru tasarruf edin

Stadt Fürth Abfallwirtschaft

Eylül 2017

Bu başvuru kaynağı sürekli olarak güncelleştirilmektedir.
Başvuru kaynağını bulabileceğiniz İnternet adresi:
www.fuerth.de/abfallwirtschaft

Fürth'te çöp ayırma

- ▶ Sarı bidon
- ▶ Kağıt
- ▶ Biyolojik çöpler
- ▶ Özel çöpler
- ▶ Cam
- ▶ Giysi ve ayakkabı
- ▶ Hacimli çöp
- ▶ Elektronik hurda
- ▶ Diğer atıklar

BİLGİ

- ▶ Ayrıca Fürth'teki geri dönüşüm tesislerini de kullanın, buralarda ücretsiz verebileceğiniz başka değerli maddelerde toplanmaktadır.

Adres ve telefon numaralarını son sayfada bulabilirsiniz.

Evlerdeki çöp bidonlarının toplanması ve hazırlanmasıyla ilgili önemli bilgi.

- ▶ Diğer çöp bidonları Lütfen bidonların boşaltılacağı gün **saat 6.30 itibariyle** bidonların bulunduğu yere **serbest erişim** sağlayın veya bidonları yol kenarına getirin. Çöp toplayıcıları zilinize basmak zorunda değildir.
- ▶ Biyolojik bidonlar
- ▶ Kağıt bidonları Lütfen bidonları veya sarı çuvalı bidonların boşaltılacağı gün **saat 6.30'a kadar yol kenarına** koyun.
- ▶ Sarı bidon/Sarı çuval

- ▶ Bu semboller size çöplerinizi doğru ayırmanız konusunda bilgilendirmektedir:



Doğru ayrıldı



Yanlış ayrıldı





SARI BİDON



KAĞIT

Ambalajlar

Ev çöplerinde sıkça görülen ve plastikten, karışık malzemelerden ve metallerden oluşan ambalajlar üzerinde "yeşil nokta" bulunsun veya bulunmasın diğer çöplere tahsis edilmiş bidona değil sarı çuvala veya sarı bidona atılacaktır.



Ancak sadece içi boş ambalajlar sarı bidona ve sarı çuvala atılacaktır

- ▶ **Plastik folyolar**
Taşıma çantaları, çuvallar, kılıflar
- ▶ **Plastik şişeler**
Şampuan, deterjan ve bakım ürünü şişeleri, içecek şişeleri
- ▶ **Plastik bardaklar**
Margarin ve yoğurt bardakları
- ▶ **Köpüklü plastik**
Polistiroiden oluşan meyve ve sebze kapları
- ▶ **Karma malzemeler**
Tetra Pak, içecek ve süt kartonları, vakumlu ambalajlar
- ▶ **Metaller**
Konserve ve içecek kutuları, kapaklar, folyolar, alüminyum çanaklar ve kapaklar



Şunlar uygun değildir!

Kağıt, mukavva, karton ve gazete ile dergilerden yapılmış ambalajlar = mavi bidon
Cam şişeler, camlar = cam konteyneri

- × **Tekstiller**
- × **Tek kullanımlık mutfak ürünleri**
- × **Video ve müzik kasetleri**
- × **Disketler, CD'ler**
- × **Bebek bezleri**
- × **Halı, ev çöpi**
- × **Metal tencereler**
- × **Plastik kaseler**
- × **Yapı malzemeleri**

ÖNERİMİZ

Ambalajların imha masraflarını bunları satın alırken ödemiş oluyorsunuz. Dolayısıyla bunlar doğru ayrılıp doğru imha edildiğinde ekstra çöp ücreti ödemek zorunda değilsiniz – üstelik diğer çöpler için de sadece küçük bir bidona ihtiyacınız var.

Geri dönüşüm doğal kaynakları korur

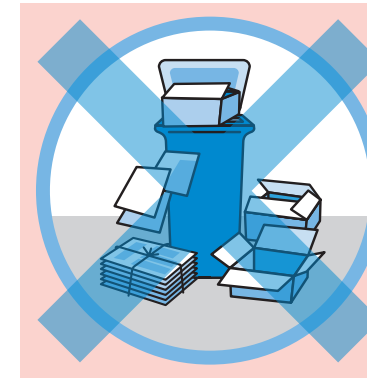
Kağıt imalatı için çok ahşap, su ve enerji gereklidir. Buna karşılık eski kağıtların tekrar değerlendirilmesi kalıcı ve ekonomik bir işlemdir.

Çöp ekonomisini destekleyin!

Çöplerin toplama aracına problemsiz boşaltılabilmesi için kağıt bidonunun fazla dolu olmaması gerekir, yani kapak kapalı olmalıdır!

Lütfen bidonların yanına kağıt bırakmayın!

Bidonu tam doldurabilmek için büyük kağıt ve kartonları yırtın. Çok büyük ve kullanışsız malzemeleri doğrudan geri dönüşüm tesislerine gönderin.



Lütfen şunu yapmayın!

Fazla doldurulmuş bidonlar ve bidonların yanına bırakılmış kağıtlar toplanmayacaktır.

Kağıt bidonlarını temin etmek ücretsizdir! Uygun büyüklükte bir bidon temin edin.

Kağıt, mukavva ve karton ambalajları mavi bidona atın.
Bunlar sarı bidon veya sarı çuval için uygun değildir.

BİDON İHTİYACI

evler için çöp toplama sıklığına göre: 2-4 hafta

1-2 ailelik evler isteğe göre seçilebilir: 120 veya 240 litre

Apartmanlar için: kişi başına 20 litre, çöp toplama her 2 haftada bir yapılır

kişi başına 40 litre, çöp toplama her 4 haftada bir yapılır



BIYOLOJİK ÇÖPLER

Biyolojik çöpler %100 tekrar değerlendirilebilir çöplerdir

Biyolojik çöp doğal çöptür. Bu tür çöpler mutfakta ve bahçede oluşur ve değerli gübreye veya biyolojik gazı dönüştürülebilir. **Evlerde oluşan çöplerin %40'ı biyolojik çöptür.**

Biyolojik çöplerin toplanması kolaydır:

Mutfakta oluşan biyolojik çöpleri rahatça ve temiz bir şekilde kağıt torbalar içinde toplayın. Dolu torbaları yeşil biyolojik çöp bidonuna atın. Biyolojik çöp bidonunun hijyeni için mutfakta oluşan çöpleri torbalara koymadan doğrudan bidona atmayın. Biyolojik çöp bidonunun gölgeli ve dona karşı korunmuş bir yerde bulunması gerekir. Bu bidon sıkça temizlemelisiniz.

Kağıt torbalar ücretsizdir:

Bu torbalar her iki yılda bir tüm evlere dağıtılmaktadır ve tüm yıl boyunca da dağıtım noktalarından temin edilebilmektedir.

Öneri: Elinizde torba kalmadığında komşularınıza veya yakınlarınıza sorun, onlar da fazla torba bulunabilir. Torbaları kullanmadan çöpe atacaklarına birazını size vereceklerdir.



Bahçe çöpleri nereye atılacak?

- ▶ Sadece belediyeye ait bahçe çöpü çuvalı (kağıt çuval, 60 litre) biyolojik çöp bidonuyla birlikte toplanır. Bu çuvalı birçok loto bayisinde ve kırtasiyede uygun fiyata alabilirsiniz.
- ▶ Sadece bahçe işleri sezonu geldiğinde yazılı olarak pratik "sezonluk biyolojik çöp bidonunu" sipariş edebilirsiniz.
- ▶ Daha büyük miktarlardaki bahçe çöplerini doğrudan Burgfarrnbach'taki gübreleme tesisine götürebilirsiniz.

Biyolojik çöp bidonları, diğer çöplere ait bidonlardan çok daha ucuzdur

Ücretleri www.fuerth.de adresinde veya ücret rehberinde bulabilirsiniz.



Şunlar biyolojik çöp bidonuna atılacaktır:

- ▶ **Mutfak çöpleri:**
Meyve ve sebze atıkları
Kahve filtreleri ve çay poşetleri
- ▶ **Yemek artıkları**
- ▶ **Bahçe çöpleri:**
Kesilmiş çimler, yapraklar
Kesilmiş çiçekler
Kesilmiş çalılar
Oda bitkileri
- ▶ **Gübreye dönüştürülebilir diğer çöpler:**
Küçük hayvan dışkıları ve saman yataklıklar
Saman veya ahşap talaşları



Şunlar biyolojik çöp bidonuna ATILMAYACAKTIR!

- × Ambalajlı gıdalar (lütfen ambalajından çıkarın!)
- × Plastik, suni malzeme, Tetra Pak ve ahşap
- × Mineralli taşlardan oluşan kedi yataklığı
- × Elektrik süpürgesi torbası, bebek bezleri ve hijyenik ürünler, sigara izmaritleri, her türlü küller
- × Kutular
- × Cam
- × Metal ve teller
- × İnşaat molozları, taşlar ve saksılar
- × Mantar tıplar
- × Boya ve makine yağı kalıntıları



Lütfen bunun için

plastik torba kullanmayın!

Biyolojik çöpleriniz için lütfen kağıt torbalar veya gazete kağıdı kullanın.



BIYOLOJİK ÇÖPLER

Plastikten gübre elde edilemez.

Plastikten gübre elde edilemez.

- ▶ Mutfak çöplerini plastik poşetler içine koyarak biyolojik bidona atmayın. Plastik çürümez. Yanlış doldurduğunuz takdirde bidonunuz boşaltılmayacaktır.
- ▶ “Gübreye dönüştürülebilir” plastik poşetler de gübreleme işlemi sırasında ve biyolojik gaz tesislerinde problem yaratmaktadır. Bunlar çok yavaş çürümektedir.



Bidona hiç bir zaman plastik poşet atmayın!



ÖNEMLİ:

Taşıması güvenli, ancak mutlaka boşaltın!

Dolu kağıt torbayı bir plastik poşet içine koyarak güvenle bidona kadar taşıyabilirsiniz. Ancak plastik poşetin sadece içeriğini bidona boşaltın ve poşetin kendisini “diğer çöpler” bidonuna atın.

ÖNERİMİZ

Biyolojik çöplerinizi gazete kağıdına (kuşe kağıdı olmamalı) sararak da biyolojik bidona atabilirsiniz. Islak kağıt ve karton artıkları da kullanılabilir (meyve torbaları, pasta altlıkları, mutfak krepisi).



ÖZEL ÇÖPLER

Zararlı ve zehirli maddelerin atılması

- ▶ Evlerde kullanılan kimyasallar, boyalar ve zehirler ücretsiz Atzenhof geri dönüşüm tesisine teslim edilebilir.
- ▶ Her bahar ve son baharda şehir bölgesinde mobil bir toplama istasyonu dolmaktadır. İlgili tarihler ve yerler yayınlanacaktır.



Bu zararlı madde aracı şunları toplar

- ▶ **Ev:**
Dezenfektan, leke çıkarıcı, emprenye edici, yapıştırıcı, kondensatör, flüoresan lambalar (maks. 10 adet), enerji tasarruf ampulleri, mobilya cilaları, cıva içeren şalter ve termometreler, deterjanlar, sprey kutuları (içeriğiyle birlikte)
- ▶ **Hobi:**
Beyazlatıcılar, kimyasallar, boya incelticileri, fotoğraf kimyasalları, ahşap koruyucular, sertleştiriciler, cilalar, asitler, alkali çözeltileri, çözücü maddeler (benin, aseton vs.), fırça temizleyicileri (kullanılmış veya kullanılmamış))
- ▶ **Bahçe:**
Bitki gübreleri, bitki koruyucular, haşere ilaçları vs.



Şunlar uygun değildir!

- ✗ Eski ilaçlar (diğer çöpler)
- ✗ Dispersiyon boya veya duvar boyası
(bunlar “diğer çöp”lerdendir = çöp bidonu/ geri dönüşüm tesisi)
- ✗ Yangın söndürücü (geri dönüşüm tesisi)
- ✗ Eski yağlar, bataryalar (sadece satıcıya iade)

ÖNEMLİ

Zararlı madde aracına verilecek çöpler 20 litre/15 kg ile sınırlıdır. Daha fazla miktarları doğrudan geri dönüşüm tesislerine teslim edin. İlgili çöp alım saatlerin lütfen 0911-81 01 524 numaralı telefonu arayarak öğrenin.



CAM

Cam dönüştürülebilir bir malzemedir

Cam konteynerlerini **şehir içinde yaklaşık 100 kere bulabilirsiniz.** Önemli olan eski camlarınız renge göre ayırarak ve üzerindeki kaba kirleri temizleyerek uygun konteynerlere atmanızdır. Lütfen bu konteynerlere çöp atmayın!



Şişeler ve camlara sadece cam konteynerlerine atılmalıdır.

Bu konteynerlere sadece cam kapları/şişeleri atın. Diğer camları doğrudan geri dönüşüm tesislerine bırakın.

Daha fazla bilgi: www.was-passt-ins-altglas.de

UYGUN

- ▶ İçecek şişeleri
- ▶ Konserve camlar
- ▶ Reçel kavanozları
- ▶ Cam ilaç şişeleri
- ▶ Diğer ambalaj camları



UYGUN DEĞİL

- ✗ Porselen
- ✗ Seramik
- ✗ Aleve dayanıklı cam mutfak ürünleri
- ✗ Kurşunlu kristal cam kapları, örneğin çiçek vazoları, küllükler veya şarap şişeleri
- ✗ Bardaklar
- ✗ Normal ve enerji tasarruf ampulleri / neon lambalar
- ✗ Pencere camları
- ✗ Ayna
- ✗ Noel ağacı topları
- ✗ Araba camları ve farları
- ✗ Ceran ocak taşları

Gürültü koruması! Cam atma saatleri: 7-19 arası

TASARRUF İÇİN

"Diğer çöpler" bidonuna cam kaplar/şişeler atmayın. Bu sayede "biz" pahalı yakma masraflarından tasarruf etmiş olacağız, üstelik cam yanmaz.

GIYSİ VE AYAKKABI

Çöp olarak yakmak için yazık

Giysiler çok rağbet görmektedir. Kullanılmış, iyi durumdaki giysilerinizi sadece belediyenin çöp ekonomisi şubesi tarafından organize edilen yaklaşık 70 giysi konteynerlerine atın.



Şunlar giysi toplama konteynerlerine atılacaktır

- ▶ Çocuk ve yetişkin giysileri
- ▶ Battaniye, çarşaf, havlu veya kumaş oyuncak hayvanlar
- ▶ Ayakkabılar, çiftler çiftler bağlanmış halde.



Konteynerlerden toplanan eski giysiler pazarlanır ve belediye sınırlarından çıkar. Bölgede ihtiyacı olanlara bağışlamak istediğiniz giysileri lütfen **Bislohe'de giysi dükkanlarının bulunduğu ikinci el eşya tesisine** götürün. Adresleri ve telefon numaralarını, bilgi ve adresler sayfasında bulabilirsiniz.

ÖNEMLİ:

- ▶ Bağışlanan tüm giysiler **temiz ve kuru** olmalıdır. Giysileri torbalar içine koyun.
- ▶ Eskimiş giysiler ve giysi parçaları "diğer çöpler" bidonuna atılacaktır.

TASARRUF İÇİN

İleriyi düşünün: Bağışladığınız giysiler bizim sayemizde ekonomik olacaktır, çünkü belediyelere ait giysi konteynerlerinin pazarlanmasından elde edilen gelirler "çöp ücretlerinden" kesilecektir.



HACİMLİ ÇÖP

Hacimli çöplerin doğru hazırlanması

Kendiniz **Hacimli çöplerinizi geri dönüşüm tesislerine ücretsiz gönderebilirsiniz. Randevu aldıktan sonra** büyük hacimli mobilyalarınızın ve kullanım eşyalarınızın gelip alınmasını isteyebilirsiniz.

Siteler için bu işlemlerin bina yönetimiyle görüşülmesini öneriyoruz.

Hacimli çöplerinizi 4-6 hafta öncesinden planlayın.



Şunlar hacimli çöp sayılmaktadır:

- ▶ **Mobilya ve elektronik cihazlar:** Hacimli mobilyalar örn. masa, koltuk, yatak, dolap, büyük ve küçük elektronik cihazlar
- ▶ **Büyük hacimliler:** Kullanım eşyaları örn. çocuk arabası, kızak, büyük oyuncaklar, bavullar, kayaklar, sepetler, ızgaralar, bisiklet, çocuk koltukları, tencereler



Şunlar uygun değildir!

- ✗ Araba parçaları, lastikleri
- ✗ İnşaat molozları örn. moloz, fayans, lavabolar,
- ✗ Şantiye atıkları örn. pencere, kapı, ahşap zemin, ahşap tavan, laminant ve PVC zeminler
- ✗ Kağıt, karon, mukavva vs.
- ✗ Bahçe çöpleri
- ✗ Diğer çöpler örn. duvar kağıtları, paçavra, ev eşyası
- ✗ Özel çöpler örn. kullanılmış yağ, boya, batarya, akü, kimyasallar
- ✗ Ambalajlar
- ✗ Her türlü ocak ve fırınlar
- ✗ Hurda Radyatör, küvet, borular, çatı olukları

ÖNEMLİ

Lütfen yazılı olarak randevu alın: www.fuerth.de adresindeki eForm, E-posta: sperrmuell@fuerth.de, Faks 0911/974-39 20 91, mektup veya hacimli çöp posta kartıyla (Loto bayilerinde ve kırtasiyelerden ücretsiz alınabilir).

Telefonla danışmanlık için: 974-12 60



ELEKTRONİK HURDA

Elektronik hurdanın doğru atılması

İster büyük ister küçük elektronik cihazları – **hacimli çöp randevusu aldıysanız** hepsi sizden alınacaktır. Ya da bunları doğrudan **geri dönüşüm tesislerine** bırakın. Küçük cihazları **hiç bir şekilde** "diğer çöpler" bidonuna atmayın, çünkü bunlar değerli metaller içerebilir.



Şunlar elektronik hurda sayılmaktadır

- ▶ **Büyük ev aletleri:** Soğutucular, çamaşır makineleri, ocaklar vs.
- ▶ **Küçük ev aletleri:** Ütü, elektrikli diş fırçası, kol saat vs.
- ▶ **Bilgi ve telekomünikasyon cihazları:** Televizyon, bilgisayar, laptop, telefon vs.
- ▶ **Oyuncaklar, spor ve eğlence aletleri:** Trenler, video oyunları, elektrikli parçalar içeren spor aletleri vs.
- ▶ **Aletler:** Matkaplar, testereler, çim biçme makineleri, dikiş makineleri vs.

Ağırlığı maks. 10 kg ve kenar uzunluğu 50 cm olan aletler, şehirde dolaşan **zararlı madde aracı** da ücretsiz almaktadır.

BİLGİ:

www.fuerth.de adresinde sürekli güncellenen bilgileri örn. **zararlı madde aracının** bahar ve sonbahardaki rota planını bulabilirsiniz..

ÖNEMLİ

Bataryaları ve aküleri lütfen cihazlardan çıkarın ve satıcı bayilerdeki toplama yerlerine atın.



DİĞER ÇÖPLER



BİLGİ / ADRESLER

Geriye sadece artıklar kalmaktadır

“Ayrırma artıklarının” atılması çöp imhasının en masraflı işlemidir. Çünkü bunlar yakılmaktadır. Evler için en yüksek masraflar bu işlem nedeniyle oluşmaktadır. Çöplerin mükemmel ayrılması imha masraflarını azaltacaktır.



Diğer çöpler bidonuna şunlar atılacaktır

- ▶ Eski ilaçlar
- ▶ Ambalajlı gıdalar (lütfen ambalajından çıkarıp içeriğini biyolojik bidonlara atın)
- ▶ Suni malzemeler, plastik, Karma malzemeler, ahşap
- ▶ Seramik ve porselen mutfak malzemeleri (geri dönüşüm tesislerindeki inşaat molozlarına göndermek daha iyi olacaktır)
- ▶ Mineralli küçük hayvan yataklıkları, kedi yataklıkları
- ▶ Elektrikli süpürge torbaları, bebek bezleri ve hijyenik ürünler
- ▶ Sigara izmaritleri, her türlü küller
- ▶ Duvar kağıtları, paçavralar, küçük oyuncaklar vs.
- ▶ Her türlü küçük kullanım eşyalar



Şunlar uygun değildir!

- ✘ Özel çöpler (piller vs.)
- ✘ İnşaat molozları (taş, toprak, seramik, porselen, kil vs.)
- ✘ Elektronik hurda
- ✘ Hacimli çöp
- ✘ Dönüştürülebilir malzemeler (biyolojik atıklar, cam, kağıt, giysi, ayakkabı, ambalajlar vs.)

Ambalajlar “diğer çöpler” bidonuna atılmamalıdır. Bunların üzerindeki kaba kirlenmeler temizlenmeli ve sarı çuvala veya sarı bidona atılmalıdır! Cam kaplar/şişeler cam konteynerlerine, kağıtlarsa kağıt bidonlarına atılmalıdır.

Sorularınızı cevaplıyoruz

Çöplerin imhasıyla ilgili sorularınız varsa, danışmanlık merkezlerimiz size memnuniyetle yardımcı olacaktır.

Çöp danışmanlığı

Mainstraße 51 ve Schwabacher Straße 170 (Ämtergebäude Süd)
Paz - Sa 8.00–15.00 · Cu 8.00–12.00
Tel.: 0911-974-12 60
Faks: 0911-974-20 94
Faks: 0911-974-39 20 92 (çöp bidonu)
Faks: 0911-974-39 20 91 (hacimli çöp)
E-posta: abfallberatung@fuerth.de

Fürth geri dönüşüm tesisi

Karolinenstraße 148
Tel.: 0911-70 66 66

Atzenhof geri dönüşüm tesisi

Vacher Straße 333
Tel.: 0911-81 01 524 Faks: 0911-81 01 526

Gübre imalat tesisi

Burgfarnbach, Breiter Steig/Veitsbronner Straße
Tel.: 0911-75 20 279 (sadece açılış saatleri belirtilir)

Toprak ve inşaat atıkları deposu

Fabrika çıkışı, B8 üzerinde, yön Veitsbronn
Tel.: 0911-75 20 787 · Faks: 0911-81 01 733

Kullanılmış eşya tesisi ve giyisi dükkanları

Industriestraße 14
90765 Fürth-Bislohe
Tel.: 0911-3 07 32-0
www.gebrauchtwarenhof.de

www.fuerth.de adresinde daima güncel bilgileri, değişiklikleri ve çalışma saatlerini bulabilirsiniz.

TASARRUF İÇİN

Civardaki çöp bidonları ve çöplerinizi mükemmel ayırarak çöp giderlerinizi optimize edebilirsiniz. İletişim: muelltonnen@fuerth.de



Desteğiniz için çok teşekkür ederiz.

Versiyon Eylül 2017

Fürth

Stadt Fürth Abfallwirtschaft