

Name der Kommune (Gemeinde/Stadt)	Fürth, krsfr. Stadt
Amtlicher Gemeindeschlüssel (AGS)	09563000
Landkreis	Fürth (Krsfr.St.)
Regierungsbezirk	Mittelfranken

### Fördersteckbrief BayGibitR

Name Erschließungsgebiet:	Gigabitausbau Fürth – Gewerbegebiete
Ausbauender Netzbetreiber:	Telekom Deutschland GmbH
Handelsregisternummer des Netzbetreibers	5919

**Folgende Felder sind nur bei Einteilung des Erschließungsgebiets in mehrere Lose auszufüllen:**

Name Los 1:	
Ausbauender Netzbetreiber 1:	
Handelsregisternummer des Netzbetreibers 1:	
Name Los 2:	
Ausbauender Netzbetreiber 2:	
Handelsregisternummer des Netzbetreibers 2:	
Name Los 3:	
Ausbauender Netzbetreiber 3:	
Handelsregisternummer des Netzbetreibers 3:	
Name Los 4:	
Ausbauender Netzbetreiber 4:	
Handelsregisternummer des Netzbetreibers 4:	
Name Los 5:	
Ausbauender Netzbetreiber 5:	
Handelsregisternummer des Netzbetreibers 5:	

**Datum** 16.03.2026

### Dokumentation der Infrastruktur gemäß Ziffer 13.2 der BayGibitR

#### 1. Allgemeine Informationen zu dem Erschließungsgebiet / zu den Losen

Interkommunale Zusammenarbeit	Nein	
falls ja: beteiligte Kommune(n)	Name	AGS
Allgemeine Projektbeschreibung (Stichpunktartige Beschreibung der wesentlichen technischen Ausbaumaßnahmen in den EG/Losen)	Ausbau und Betrieb eines NGA-Netzes in den Erschließungsgebieten durch die Herstellung neuer Glasfasertrassen und den Aufbau von Glasfaserverteilern, sowie Einziehen von Kabeln in Rohrsysteme. Erschließung der Gebäude mittels FTTB bzw. Herstellung von Grundstücksanschlüssen.	

Datum des Vertragsabschlusses (Kooperationsvertrag mit dem (jeweiligen) Netzbetreiber)	26.02.2026		(Tag.Monat.Jahr)
Geplante Anzahl versorgbarer Grundstücks- / Hausanschlüsse gesamt (s. Hinweisdokument Fördersteckbrief)	Download mind.	Upload mind.	(Anzahl)
	200 (Mbit/s)	200 (Mbit/s)	
	1000 (Mbit/s)	1000 (Mbit/s)	134
- davon geplante Anzahl mit FTTB/H erschlossener Hausanschlüsse			128
Geplanter Abschluss der Ausbaumaßnahme(n) (laut Netzbetreiber)	02.2029		(Monat.Jahr)

## 2. Technische Informationen zu dem Erschließungsgebiet / zu den Losen

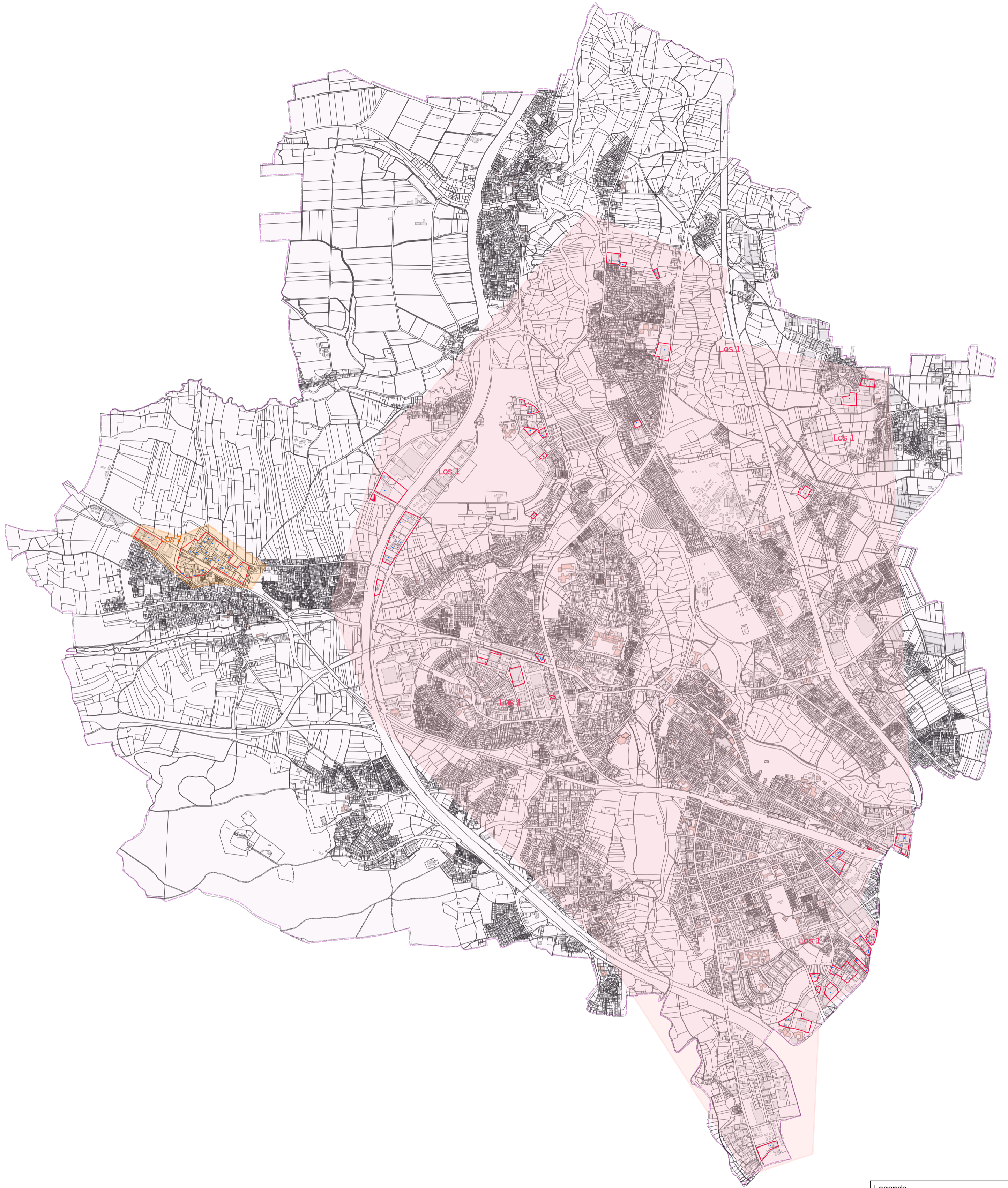
Art(en) des Ausbaus			
Angabe der in Aussicht gestellten Zugangsvarianten nach Nr. 13.2 BayGibitR i.V.m. Nr. 5.3 und Nr. 7.2 BayGibitR nach ABl. EU 2013/C 25/01 (bitte bestätigen Sie nur die Zugangsvarianten passend zur Art des von Ihnen gewählten Ausbaus)	<b>FTTB</b>	<b>Bestätigung</b>	
	<i>Zugang zu Leerrohren</i>	Ja	
	<i>Zugang zu unbeschalteten Glasfaserleitungen</i>	Ja	
	<i>entbündelter Zugang zum Teilnehmeranschluss</i>	Ja	
	<i>Bitstromzugang</i>	Ja	
	<b>ggf. zusätzlich bei sonstiger Infrastruktur</b>		
	<i>gemeinsame Nutzung der physischen Masten</i>	Nein	
<i>Zugang zu Backhaulnetzen</i>	Nein		
Werden Leerrohre verlegt, so müssen diese groß genug sein, um Platz für mehrere (mindestens drei) Kabelnetze sowie für Point-to-Multipoint- und Point-to-Point-Lösungen zu bieten.	<b>Bestätigung zur Dimensionierung der Leerrohre</b>		
	<i>Leerrohre bieten ausreichend Platz</i>	Ja	
Falls ein nicht regulierter Anbieter den Zuschlag erhalten hat und die Preise der Zugangsvarianten (Vorleistungsprodukte) bekannt sind, geben Sie diese bitte hier ein:	Name des Produkts	Preis in €	
Daten der geplanten Infrastruktur	Tiefbau unversiegelt	2.727	(Meter)
	Tiefbau versiegelt	4.979	(Meter)
	Oberirdische Leitungsverläufe	4	(Meter)
	Masten	0	(Anzahl)
	Leerrohr	21.389	(Meter)
	Glasfaser	60.914	(Meter)
	Haupteinspeisepunkte (POP)	1	(Anzahl)
	Muffen / Schächte / MFG	54	(Anzahl)
Grundstücks- / Hausanschlüsse	134	(Anzahl)	

## 3. Grafische Darstellung des Erschließungsgebiets, Bestätigungen

Eine Darstellung des Erschließungsgebiets / der Lose wurde, entsprechend den Anforderungen des Hinweisdokuments, zusammen mit diesem Fördersteckbrief an das Bayerische Breitbandzentrum als PDF übersandt und befindet sich im Anhang.	Ja
---	----

## 4. Abschließender Hinweis

Alle Inhalte wurden mit größtmöglicher Sorgfalt und nach bestem Wissen und Gewissen erstellt. Die Informationen basieren auf den im Rahmen des Bayerischen Breitbandförderprogramms erstellten Planungsunterlagen zum Breitbandausbau in der o.g. Kommune/Stadt. Das Bayerische Breitbandzentrum übernimmt daher keinerlei Haftung für eventuelle Schäden oder Konsequenzen, die durch die direkte oder indirekte Nutzung der in diesem Dokument enthaltenen Informationen entstehen. Haftungsansprüche gegen das Breitbandzentrum, die durch die Nutzung der Inhalte bzw. durch die Nutzung fehlerhafter und unvollständiger Informationen verursacht wurden, sind grundsätzlich ausgeschlossen, sofern seitens des Breitbandzentrums kein nachweislich vorsätzliches oder grob fahrlässiges Verschulden vorliegt.
---



- Legende**
- vorläufiges Erschließungsgebiet zum Auswahlverfahren
- Tx Gemeindegrenze
  - Tx Erschließungsgebiet
  - Tx Los 1
  - Tx Los 2
- geforderte Bandbreite - Anschlusspunkt gewerblich
- ▲ FTTB (mind. 1 Gbit/s symmetrisch)

Stadt Fürth - Gewerbegebiet  
Fördersteckbrief - Modul 8



Corwese GmbH  
Erstellt von: Anja Schlamp  
Erstellt am: 16.03.2026  
Maßstab 1:26000

